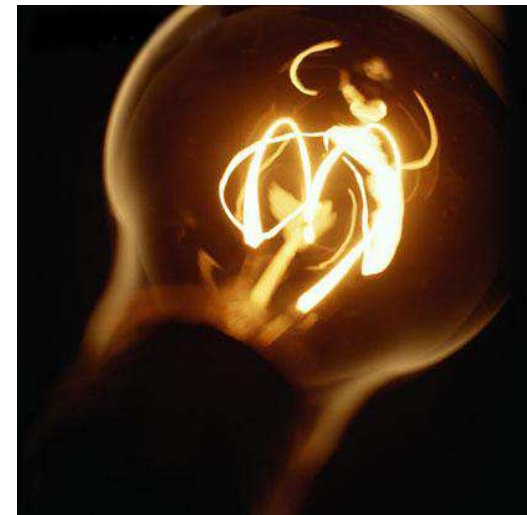


TI VERDE



Defino como TI Verde o impacto que o hardware e o software podem exercer no meio ambiente. O número de computadores hoje ultrapassou a barreira de 1 bilhão e estima-se que este número dobre até 2013. Algumas idéias simples podem ajudar na preservação e no desenvolvimento sustentável além da economia de energia elétrica.



Definição:

Potência (Watt) é a grandeza que determina a quantidade de energia concedida por uma fonte a cada unidade de tempo.

$$**1000 W = 1 KW**$$

KW/h

Na conta de luz a concessionária cobra um valor fixo por cada KW consumido no período de 1 h.



Este software ajuda a gerenciar e calcular o consumo de energia do seu computador e pode ser baixado gratuitamente no link abaixo:

<http://www.baixaki.com.br/download/localcooling.htm>

Exemplo:

Calcular quanto o computador gasta na conta de luz

1º Passo: Saber quanto o computador consome de energia. (W)

2º Passo: Totalizar no mês o número de horas que o computador fica ligado.

3º Passo : Saber o valor do Kw/h cobrado pela concessionária.

4º Passo : Aplicar a fórmula abaixo:

((consumo total x total horas no mês) / 1000) x 0,31

Obs.: 0,31 é o valor do Kw/h cobrado em São Paulo



DICAS



Use cores que economizam energia

Ao desenvolver sites, blogs, apresentações, etc Use e abuse das cores da paleta indicada no blog abaixo, que reduzem o consumo de energia elétrica do monitor em média 20%.

EMERGY-C
The eco-friendly web-design color-palette



<http://ecoiron.blogspot.com>

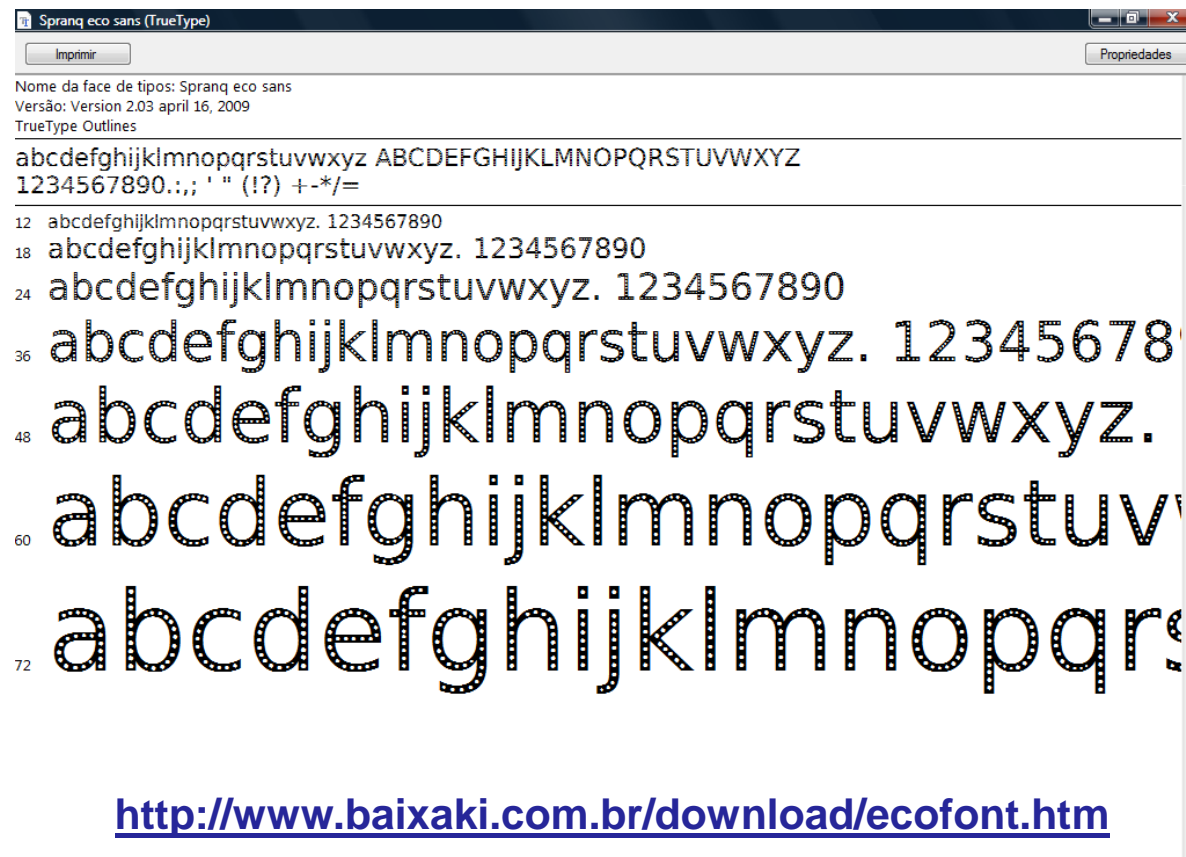
Procure usar e abusar do preto, personalizando o seu desktop e o seu navegador de Internet, uma conta feita pelo criador do blog acima diz que se o Google, que tem cerca de 200 milhões de acessos diários, trocasse seu fundo de tela de branco para preto, em um ano a economia seria de 750 MWh, suficiente para abastecer 284 famílias por 12 meses.



Ative as configurações de opções de economia de energia do sistema operacional !



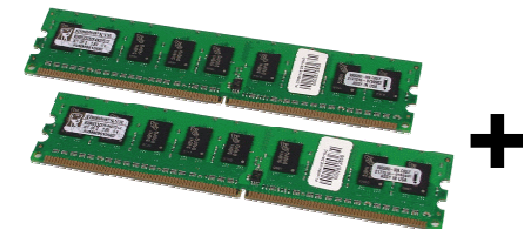
Evite imprimir documentos, mas se não tiver outro jeito use a ecofonte (link abaixo), economizando tinta, toner e energia elétrica!



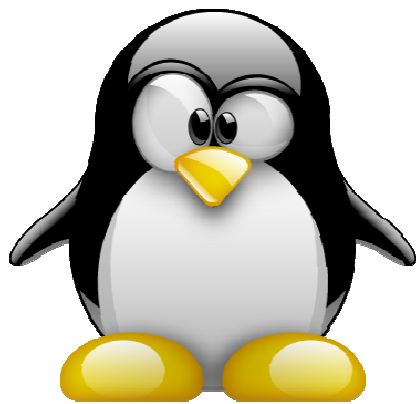
Compartilhe com seus amigos, parentes, colegas de sala ou de trabalho tudo o que for possível, evitando deixar o computador ligado a noite toda apenas para baixar um simples arquivo. Use e abuse do pen-drive !



O UP-Grade prolonga a vida de seu PC, reduzindo o e-Lixo, e em alguns casos economiza energia, a exemplo do monitor LCD.



O **Linux** exige um hardware menos potente para rodar e os usuários costumam passar de 6 a 8 anos com a mesma máquina antes de trocá-la.

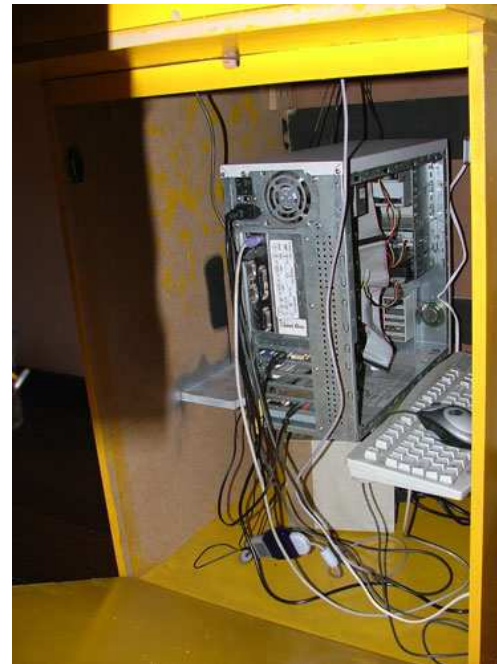


Venda ou doe o seu PC usado

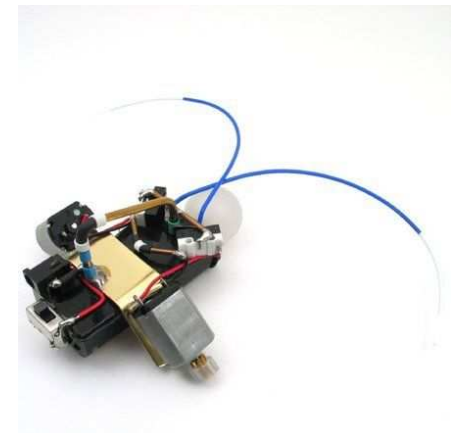
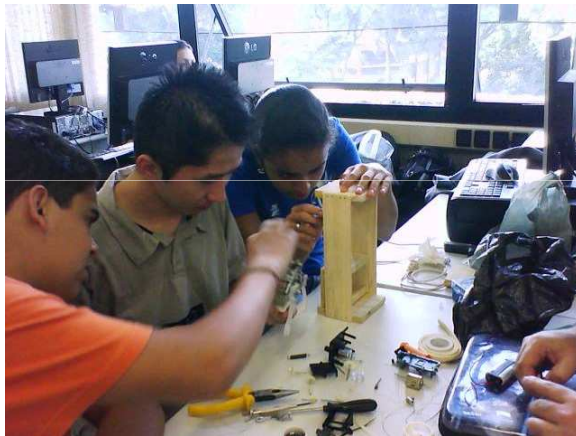
Se o UP-Grade não for viável por motivos técnicos ou econômicos, venda o seu PC ou doe a uma instituição onde outras pessoas possam reutilizar o equipamento.



Transforme o seu computador antigo em um vídeo game !



Reaproveite as peças do computador para desenvolver a robótica pedagógica e também fazer objetos de arte !



Metareciclagem

